

การจัดการฐานข้อมูลด้วย Microsoft Access 2007

การสร้างฐานข้อมูลและตาราง

การสร้างฐานข้อมูลขึ้นมาใช้งานนั้นสามารถสร้างได้ 2 วิธี คือ

1. สร้างจากฐานข้อมูลเปล่า
2. สร้างจากฐานข้อมูลแม่แบบ

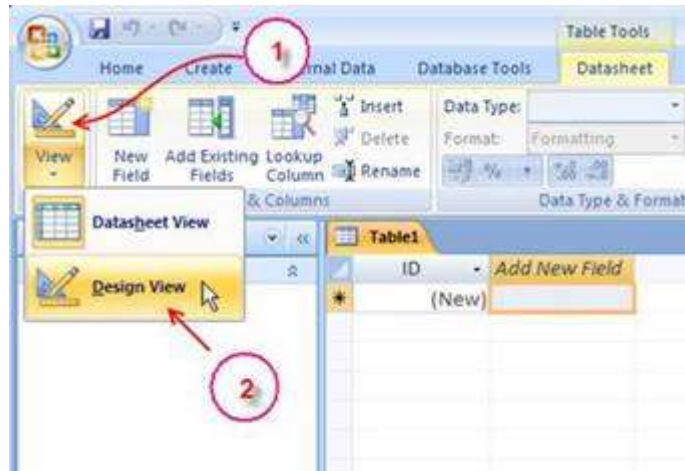
การสร้างฐานข้อมูลใหม่

1. เลือก **Blank Database**
2. ตั้งชื่อฐานข้อมูล
3. เลือกที่จัดเก็บฐานข้อมูล
4. คลิกปุ่ม **Create**



การสร้างตารางข้อมูล

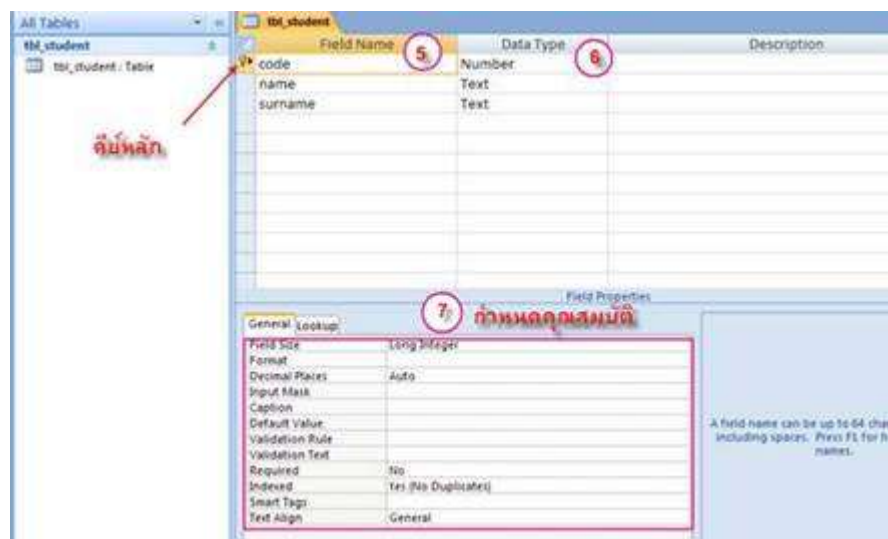
1. คลิกที่ไอคอน **view**
2. เลือก **Design View**



3. ตั้งชื่อตาราง
4. คลิกปุ่ม OK



5. ตั้งชื่อฟิลด์
6. กำหนดชนิดของข้อมูล และคำอธิบาย



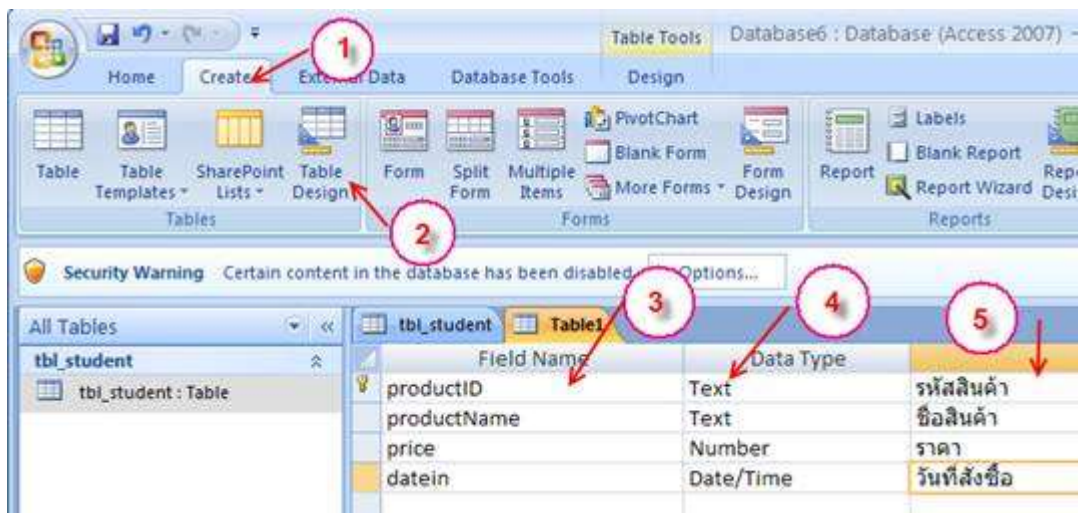
7. กำหนดประเภทของข้อมูล

• ประเภท	ขนาด	ความหมาย
• Text	สูงสุด 255 ตัวอักษร	ตัวอักษร ตัวเลข หรือเครื่องหมายต่าง ๆ ที่ไม่ได้ใช้ในการคำนวณ
• Memo	สูงสุด 65,635 ตัวอักษร	ตัวหนังสือ หรือตัวเลขที่เป็นคำอธิบาย หรือบันทึกที่มีความยาวมาก ๆ
• Number	1-8 ไบท์	ข้อมูลตัวเลขทั้งจำนวนเต็ม หรือทศนิยมที่ต้องใช้ในการคำนวณ ดังนี้ 1. Byte : ตัวเลขจำนวนเต็ม 0-255 2. Integer : จำนวนเต็ม -32,678 ถึง 32,678 3. Long integer : จำนวนเต็ม -2,147,483,648 ถึง 2,147,483,648 4. Single : เก็บตัวเลขทศนิยม 7 ตำแหน่ง 5. Double : เก็บตัวเลขทศนิยม 15 ตำแหน่ง 6. Decimal : เก็บตัวเลขทศนิยม 28 ตำแหน่ง
• Date/Time	8 ไบท์	วันที่และเวลาซึ่งมีรูปแบบการแสดงผลหลายแบบ และสามารถกำหนดแบบของการแสดงผลเองได้
• Currency	8 ไบท์	เก็บข้อมูลที่เป็นจำนวนเงิน เพื่อป้องกันเรื่องการปัดเศษทศนิยม
• ประเภท	ขนาด	ความหมาย
• Auto Number	4 ไบท์	กำหนดตัวเลขที่เรียงลำดับต่อเนื่องกันโดยอัตโนมัติ โดยโปรแกรม
• Yes/No	1 บิต	เก็บข้อมูลในรูปที่เป็นได้ 2 อย่าง เช่น จริง/เท็จ ชาย/หญิง ถูก/ผิด
• OLE Object	1 กิกกะไบท์	เก็บข้อมูลที่ถูกสร้างโดยโปรแกรมอื่น เช่น รูปภาพ เป็นต้น
• Hyperlink	สูงสุด 2,048 ตัวอักษร	จุด Link ต่างๆ
• Lookup Wizard	4 ไบท์	ข้อมูลที่เลือกจากตารางอื่นๆ ที่สัมพันธ์กัน
• Attachment		เก็บข้อมูลที่เป็นรูปภาพ

ตารางข้อมูล

สร้างตารางใหม่ด้วยมุมมองออกแบบ (Design View)

1. คลิกเลือกแถบ สร้าง (Create)
2. คลิกเลือกไอคอน ออกแบบตาราง (Table Design)
3. พิมพ์ชื่อฟิลด์ productID
4. คลิกเลือกชนิดข้อมูลเป็น Text
5. พิมพ์คำอธิบายฟิลด์ว่า รหัสสินค้า
6. สร้างฟิลด์อื่น ๆ ให้ครบ



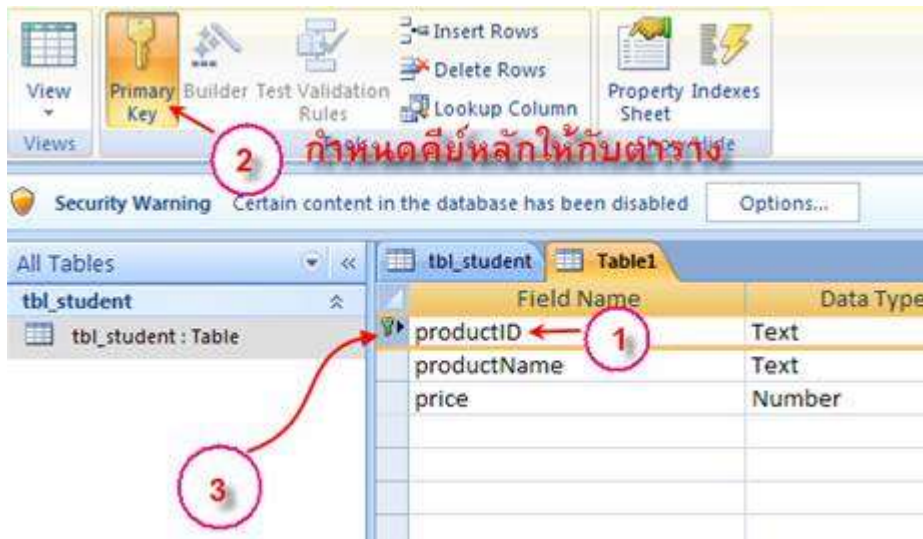
ประโยชน์ Primary Key

1. ป้องกันการป้อนข้อมูลที่ซ้ำกัน
2. ป้องกันการเว้นว่างในการป้อนข้อมูล
3. ช่วยในการจัดเรียงข้อมูล
4. เป็น Field ที่ใช้ในการสร้างความสัมพันธ์ระหว่าง Table

สร้างคีย์ให้กับตาราง

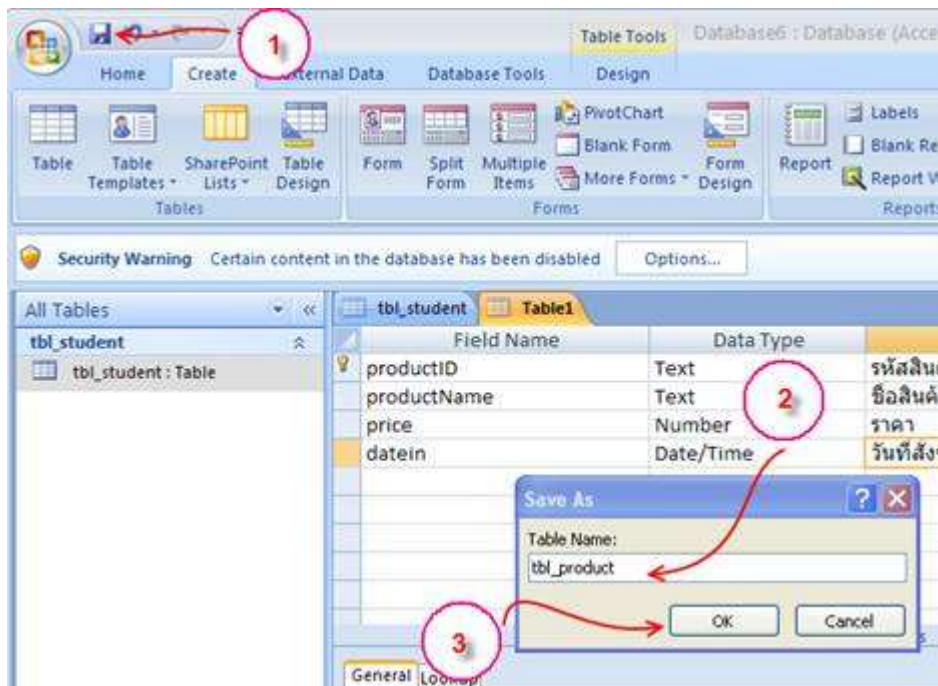
คีย์หลัก (Primary Key) เป็นการกำหนดให้ฟิลด์ใดฟิลด์หนึ่งจะต้องไม่มีข้อมูลซ้ำกัน โดยมีขั้นตอน ดังนี้

1. กำหนด Primary Key โดยการคลิกที่ ฟิลด์ productID
2. คลิกปุ่มคีย์หลัก (Primary Key) เพื่อกำหนดให้ฟิลด์ productID เป็นคีย์หลักสำหรับการอ้างอิงค่าต่าง ๆ ในตาราง
3. จะพบสัญลักษณ์รูปกุญแจบริเวณหน้าฟิลด์ productID



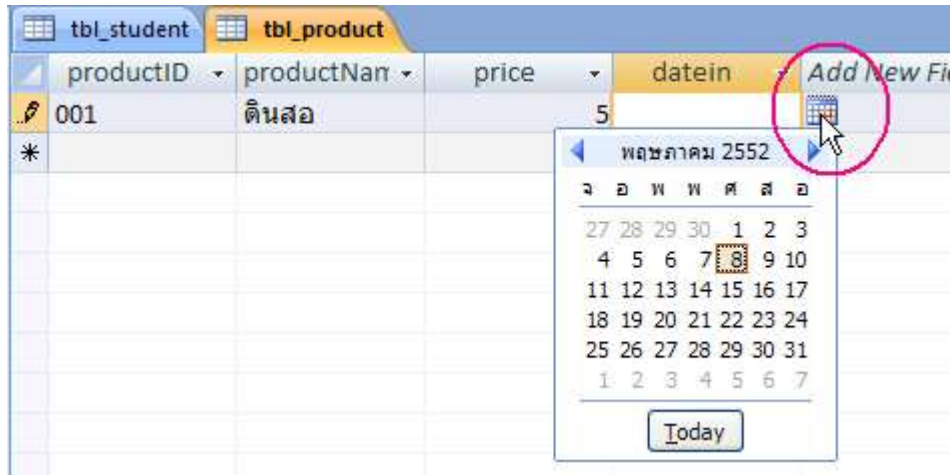
การบันทึกตาราง

1. คลิกไอคอนคำสั่ง บันทึก Save เพื่อบันทึกตาราง
2. ตั้งชื่อตาราง เช่น tbl_product
3. คลิกปุ่ม OK



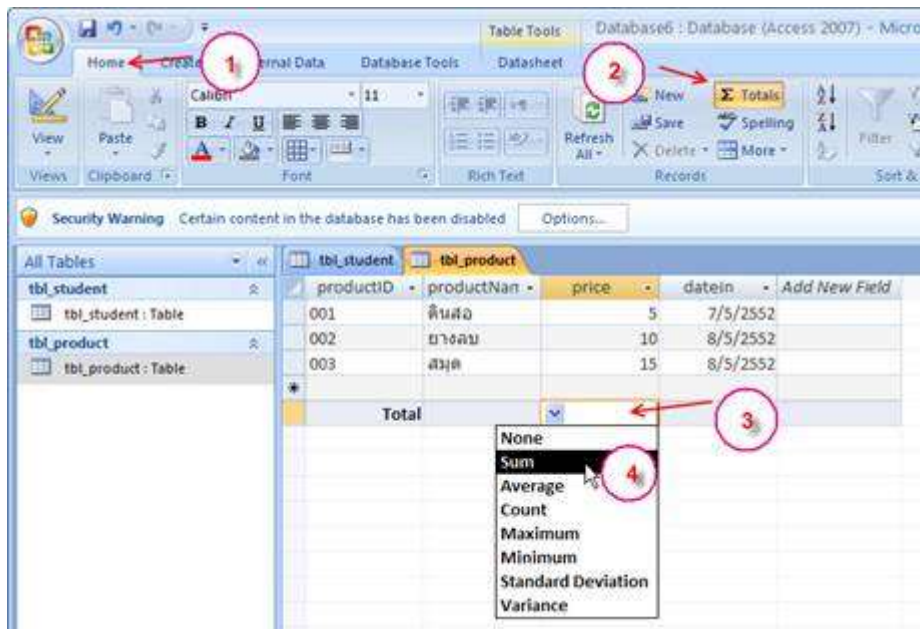
การใส่วันที่โดยใช้ปฏิทิน

1. เลื่อนเมาส์ไปที่ฟิลด์ จะปรากฏไอคอนรูปปฏิทินขึ้นมา
2. คลิกที่ไอคอนปฏิทิน
3. เลือกวันที่ต้องการ



การใช้ฟังก์ชัน

1. คลิกไอคอนคำสั่ง (SUM) ที่แท็บ หน้าแรก (Home)
2. ปรากฏแถวรวมที่เรคคอร์ดสุดท้ายของแผ่นข้อมูล
3. คลิกเลือกค่า



productID	productNan	price	datein
001	ดินสอ	5	7/5/2552
002	ยางลบ	10	8/5/2552
003	สมุด	15	8/5/2552
*			
	Total	30	

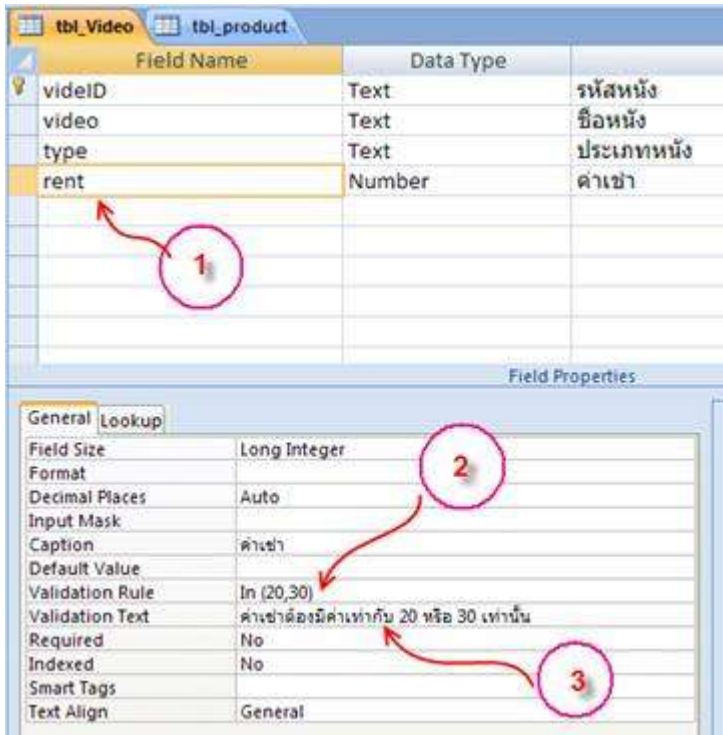
ตัวอย่าง

หาผลรวมของราคาสินค้า

กำหนดคุณสมบัติของ **Validation rule** และ **Validation Text** เพื่อตรวจสอบความถูกต้องของฟิลด์

ตัวอย่างตารางร้าน **Video** กำหนดให้ค่าเช่าวีดีโอ 20 และ 30 เท่านั้น ถ้าไม่ใช่ให้ขึ้นข้อความเตือน

1. เลือกฟิลด์ค่าเช่า **Rent**
2. กำหนดค่า **Validation rule** : in (20,30)
3. กำหนดค่า **Validation Text** : ค่าเช่าต้องมีค่าเท่ากับ 20 หรือ 30 เท่านั้น



ตัวอย่าง ผลการตรวจสอบเมื่อป้อนข้อมูลไม่ถูกต้อง

