

ใบงาน 6 แบบจำลองความสัมพันธ์ระหว่างข้อมูล

จุดประสงค์

1. เพื่อให้ นักศึกษาสามารถอธิบายความหมายของแผนภาพความสัมพันธ์ระหว่างข้อมูลได้
2. เพื่อให้ นักศึกษาสามารถอธิบายส่วนประกอบของแผนภาพความสัมพันธ์ระหว่างข้อมูลได้
3. เพื่อให้ นักศึกษาสามารถปฏิบัติการสร้างแผนภาพความสัมพันธ์ระหว่างข้อมูลได้
4. เพื่อให้ นักศึกษามีความสามัคคี สามารถทำงานร่วมกันเป็นทีมได้

กิจกรรมการเรียนรู้

1. ให้นักศึกษาแบ่งกลุ่มๆ ละ 4 คน
2. ให้นักศึกษาแต่ละกลุ่มสร้างแผนภาพความสัมพันธ์ระหว่างข้อมูล (E-R Diagram)
 - 2.1 วิเคราะห์หาเอนทิตีและแอททริบิวท์
 - 2.2 วิเคราะห์หาความสัมพันธ์ระหว่างเอนทิตี
 - 2.3 เขียนแผนภาพความสัมพันธ์ระหว่างข้อมูล (E-R Diagram)
3. ให้นักศึกษากลุ่มอื่นๆ ประเมินผลตามแบบการประเมิน

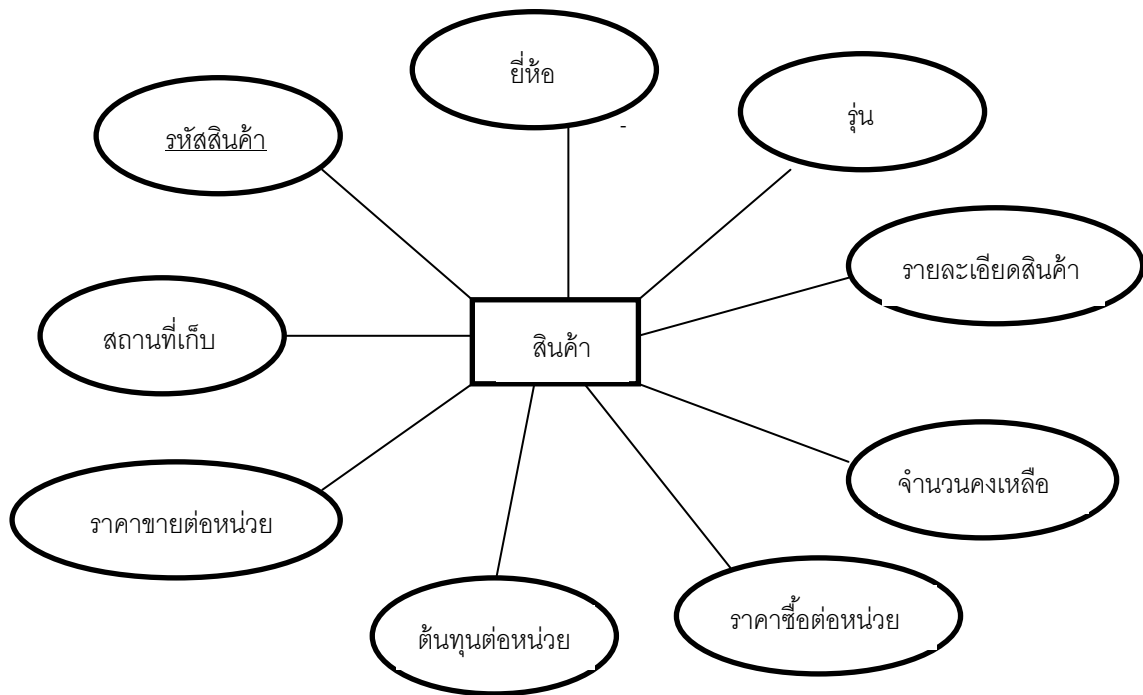
ใบแนบใบงาน 6

บริษัท คอมพิวเตอร์จำกัด เป็นบริษัทจำหน่ายคอมพิวเตอร์แบบ PC ต้องการพัฒนาระบบสารสนเทศเข้ามาช่วยในการจัดทำรายงาน ออกเอกสารใบสั่งซื้อให้กับผู้ขายสินค้า และใบเสร็จรับเงินให้กับลูกค้า เมื่อลูกค้าซื้อสินค้าในบริษัท ทางบริษัท ได้ขายเครื่องคอมพิวเตอร์แบบ PC หลายยี่ห้อหลายรุ่น การดำเนินงานของบริษัท จะทำการสั่งซื้อสินค้าจากผู้ขายหรือบริษัทที่เป็นตัวแทนจำหน่ายในประเทศไทย มาจัดเก็บไว้ในบริษัท พร้อมทั้งจัดทำสต็อกสินค้า ในการสั่งซื้อทางบริษัทจะทำการออกใบสั่งซื้อจากระบบให้กับผู้ขาย และในการขายสินค้าจะทำการออกใบเสร็จให้กับลูกค้าด้วย การจัดเก็บข้อมูลทางบริษัท จะจัดเก็บข้อมูลดังนี้

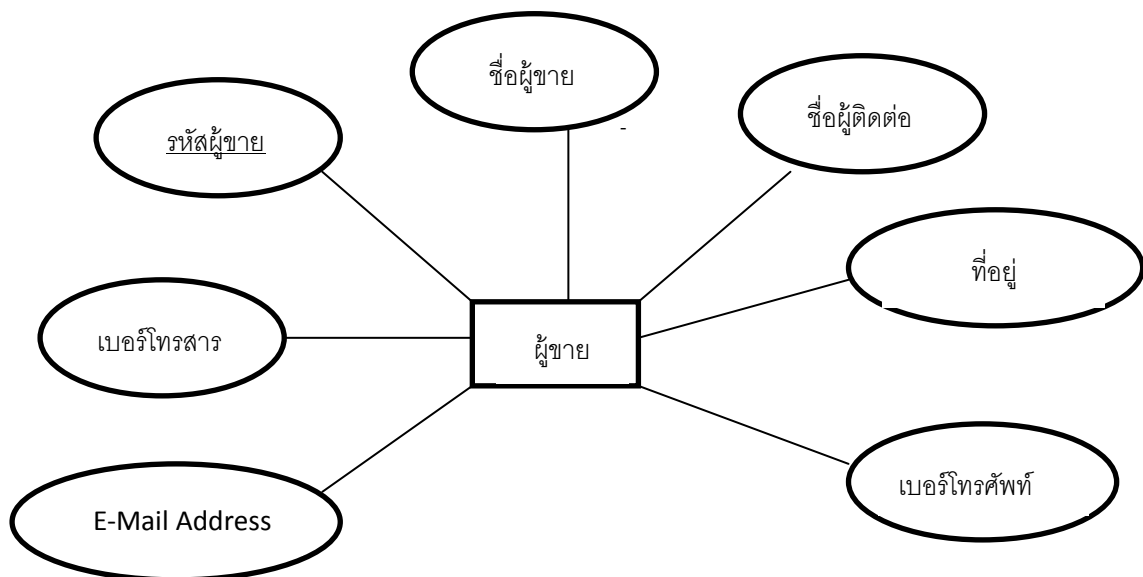
- สินค้า จัดเก็บรหัสสินค้า ยี่ห้อ รุ่น Serial Number รายละเอียดสินค้า จำนวนสินค้าคงเหลือ ราคาสั่งซื้อสินค้า ต่อหน่วย ราคาต้นทุนต่อหน่วย ราคาขายต่อหน่วย สถานที่เก็บสินค้า เป็นต้น
- ผู้ขาย จัดเก็บรหัสผู้ขาย ชื่อผู้ขาย ชื่อผู้ติดต่อ ที่อยู่ เบอร์โทรศัพท์ เบอร์โทรสาร E-Mail Address เป็นต้น
- ลูกค้า จัดเก็บ รหัสลูกค้า ชื่อลูกค้า ชื่อผู้ติดต่อ ที่อยู่ เบอร์โทรศัพท์ เบอร์โทรสาร E-Mail Address เป็นต้น

2.1วิเคราะห์หาเอนติตี้และแอททริบิวต์

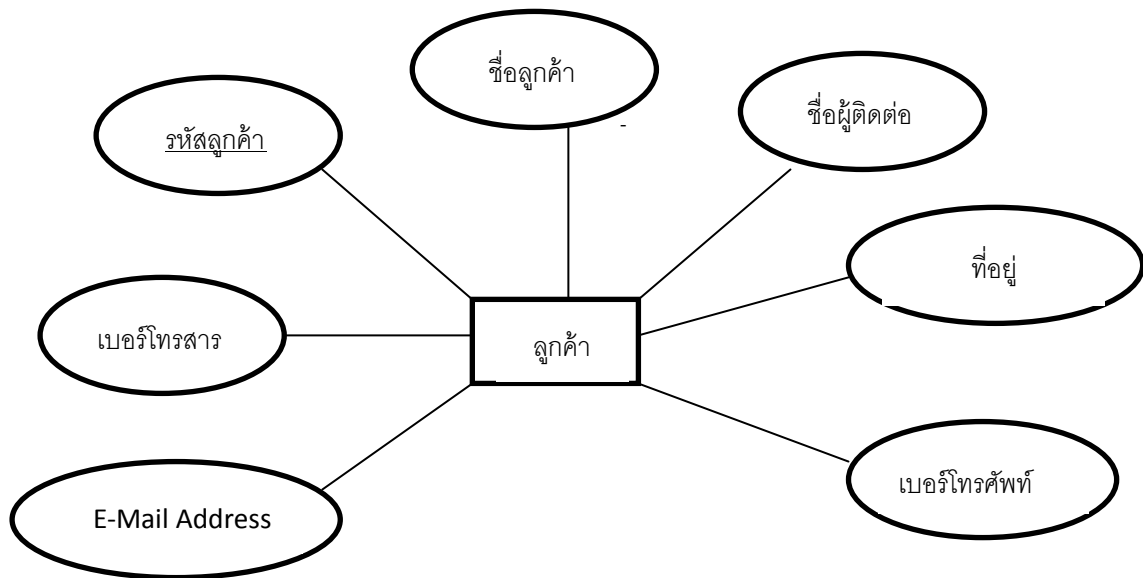
เอนติตี้และแอททริบิวต์ของสินค้า



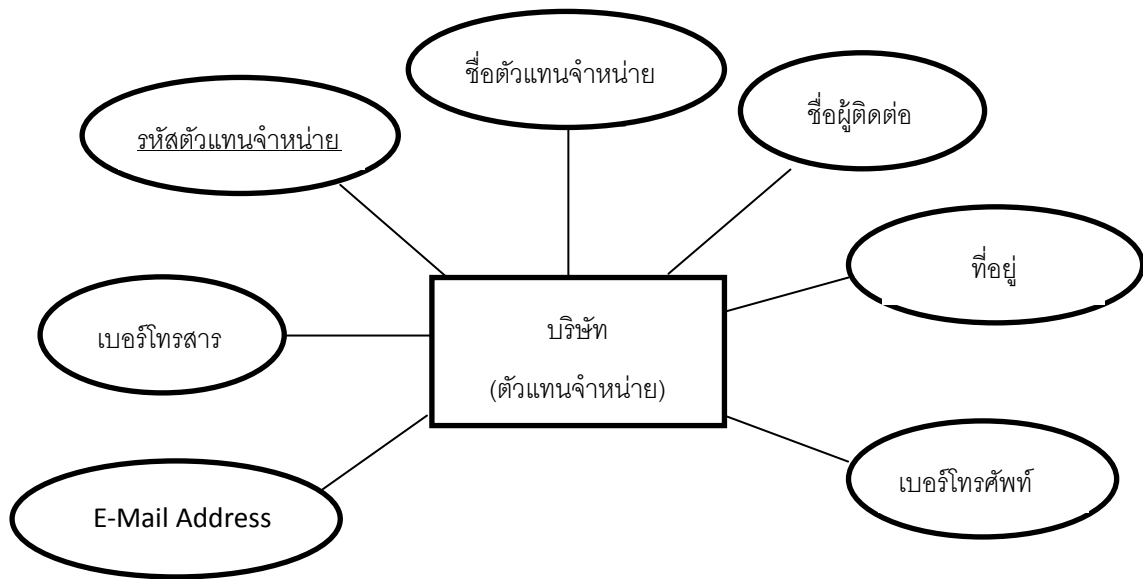
เอนติตี้และแอททริบิวต์ของผู้ขาย



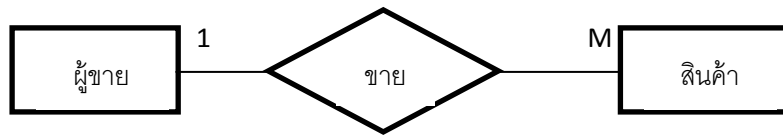
เอนิตีและเอทรีบิวท์ของลูกค้ำ



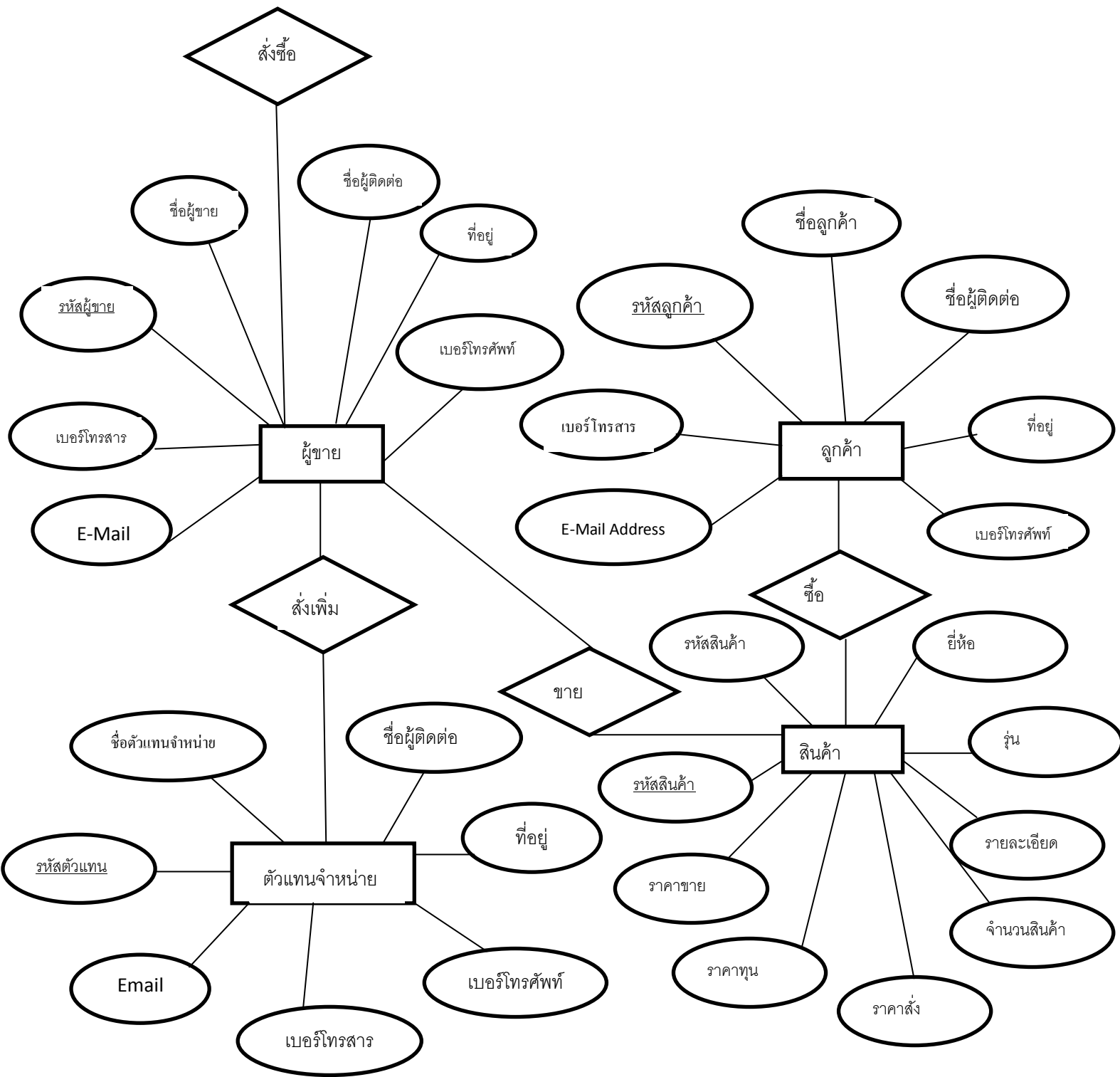
เอนิตีและเอทรีบิวท์ของบริษัท(ตัวแทนจ้ำหน่าย)



2.2วิเคราะห์หาความสัมพันธ์ระหว่างเอนทิตี



2.3เขียนแผนภาพความสัมพันธ์ระหว่างข้อมูล (E-R Diagram)



สมาชิก

นาย ธีรชัย เป็นอ่ำ เลขที่ 2

นางสาว สนิทธา สิงหเดช เลขที่ 4

นางสาว สุภาวดี เอี่ยมจรัส เลขที่ 5

นางสาว น้ำฝน เกิดขำมา เลขที่ 6

ชั้น ปวส.1.2 COM MEP