

รายชื่อ สมาชิก

- 1.นางสาว พนิดา ดีบแก้ว
- 2.นางสาว ปรรรณนา อ๋าบงราย
- 3.นางสาว สาลินี สั้งแสง
- 4.นางสาว พิษชากร โพธิ์ทอง

ใบงานที่ 6 แบบจำลองความสัมพันธ์ระหว่างข้อมูล

- 1.ให้นักศึกษาแบ่งกลุ่มๆละ5คน
- 2.ให้นักศึกษาแต่ละกลุ่มสร้างแผนภาพความสัมพันธ์ระหว่างข้อมูล (E-R Diagram) จากข้อมูลที่กาหนดให้
ในใบแนบใบงาน6 โดยมีขั้นตอน ดังนี้
 - 2.1 วิเคราะห์หาเอนติตี้และแอททริบิวท์
 - 2.2 วิเคราะห์หาความสัมพันธ์ระหว่างเอนติตี้
 - 2.3 เขียนเป็นแผนภาพความสัมพันธ์ระหว่างข้อมูล (E-R Diagram)
- 3.ให้นักศึกษากลุ่มอื่นๆประเมินผลตามแบบการประเมิน

ใบงาน 6

บริษัท คอมพิวเตอร์ จำกัด เป็นบริษัทจำหน่ายคอมพิวเตอร์แบบ PC ต้องการพัฒนาระบบสารสนเทศเข้ามาช่วยในการทำรายงาน ออกเอกสารใบสั่งซื้อให้กับผู้ขายสินค้า และใบเสร็จรับเงินให้กับลูกค้า เมื่อลูกค้าซื้อสินค้าในบริษัทฯ จะทำการสั่งซื้อสินค้าจากผู้ขายหรือบริษัทที่เป็นตัวแทนจำหน่ายในประเทศไทย มาจัดเก็บไว้ในบริษัทฯ พร้อมทั้งจัดทำสต็อกสินค้าในการสั่งซื้อทางบริษัทฯ จะทำการออกไปสั่งซื้อจากระบบให้กับผู้ขาย และในการขายสินค้าก็จะทำการออกใบเสร็จให้กับลูกค้าด้วย การจัดเก็บข้อมูลทางบริษัทฯ จะจัดเก็บข้อมูล ดังนี้

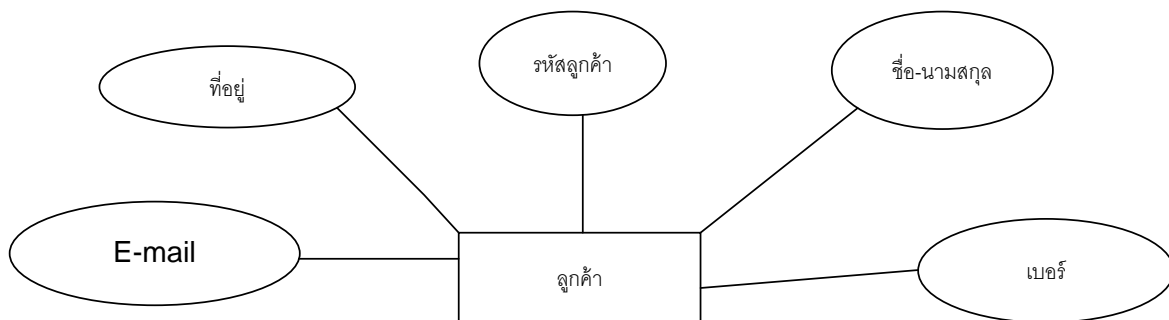
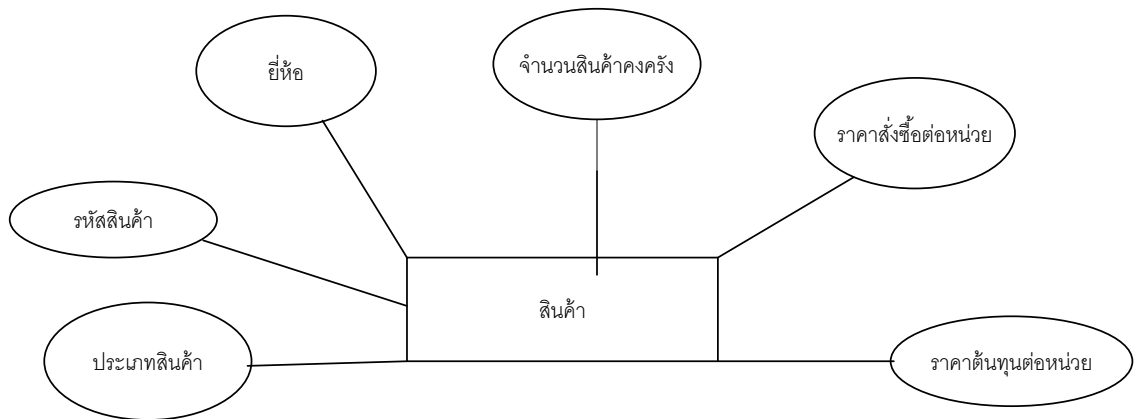
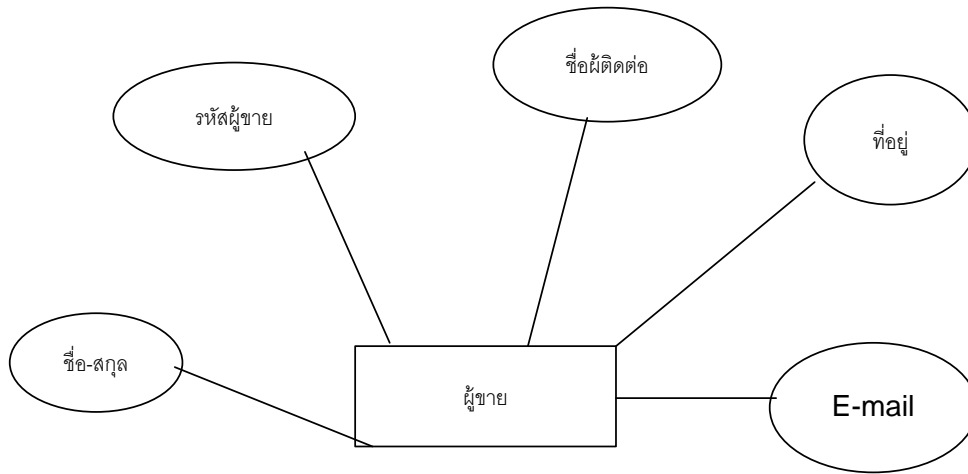
-สินค้า จัดเก็บรหัสสินค้า ยี่ห้อ รุ่น Serial Number รายละเอียดสินค้า จำนวนสินค้าคงเหลือ

ราคาสั่งซื้อต่อหน่วย ราคาต้นทุนต่อหน่วย ราคาต่อหน่วย สถานที่เก็บสินค้า เป็นต้น

-ผู้ขาย จัดเก็บรหัสผู้ขาย ชื่อผู้ขาย ชื่อผู้ติดต่อ ที่อยู่ เบอร์โทรศัพท์ เบอร์โทรสาร E-Mail Address

-ลูกค้า จัดเก็บ รหัสลูกค้า ชื่อลูกค้า ชื่อผู้ติดต่อ ที่อยู่ เบอร์โทรศัพท์ เบอร์โทรสาร E-Mail Address

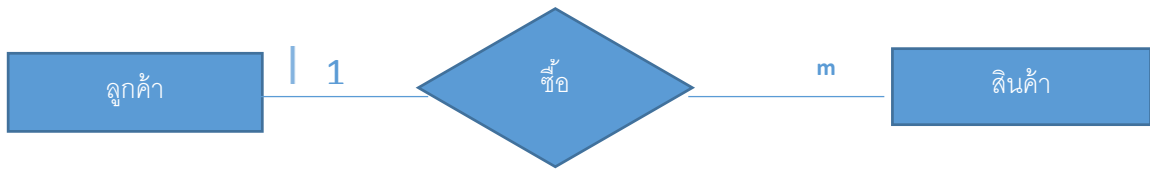
3.1 วิเคราะห์หาเอนทิตีและแอททริบิวต์



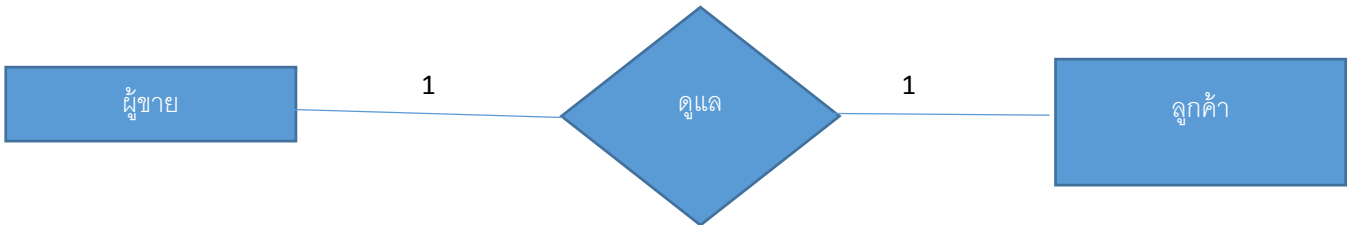
3.2 วิเคราะห์หาความสัมพันธ์ระหว่างเอนทิตี



ผู้ชาย 1 คน สามารถขายสินค้าให้ลูกค้าได้หลายคน



ลูกค้า 1 คน สามารถซื้อสินค้าได้หลายอย่าง



ผู้ชาย 1 คนสามารถดูแลลูกค้าได้ 1 คน

3.3 วิเคราะห์หาความสัมพันธ์ระหว่างเอนทิตี

