

กิจกรรมการเรียนรู้

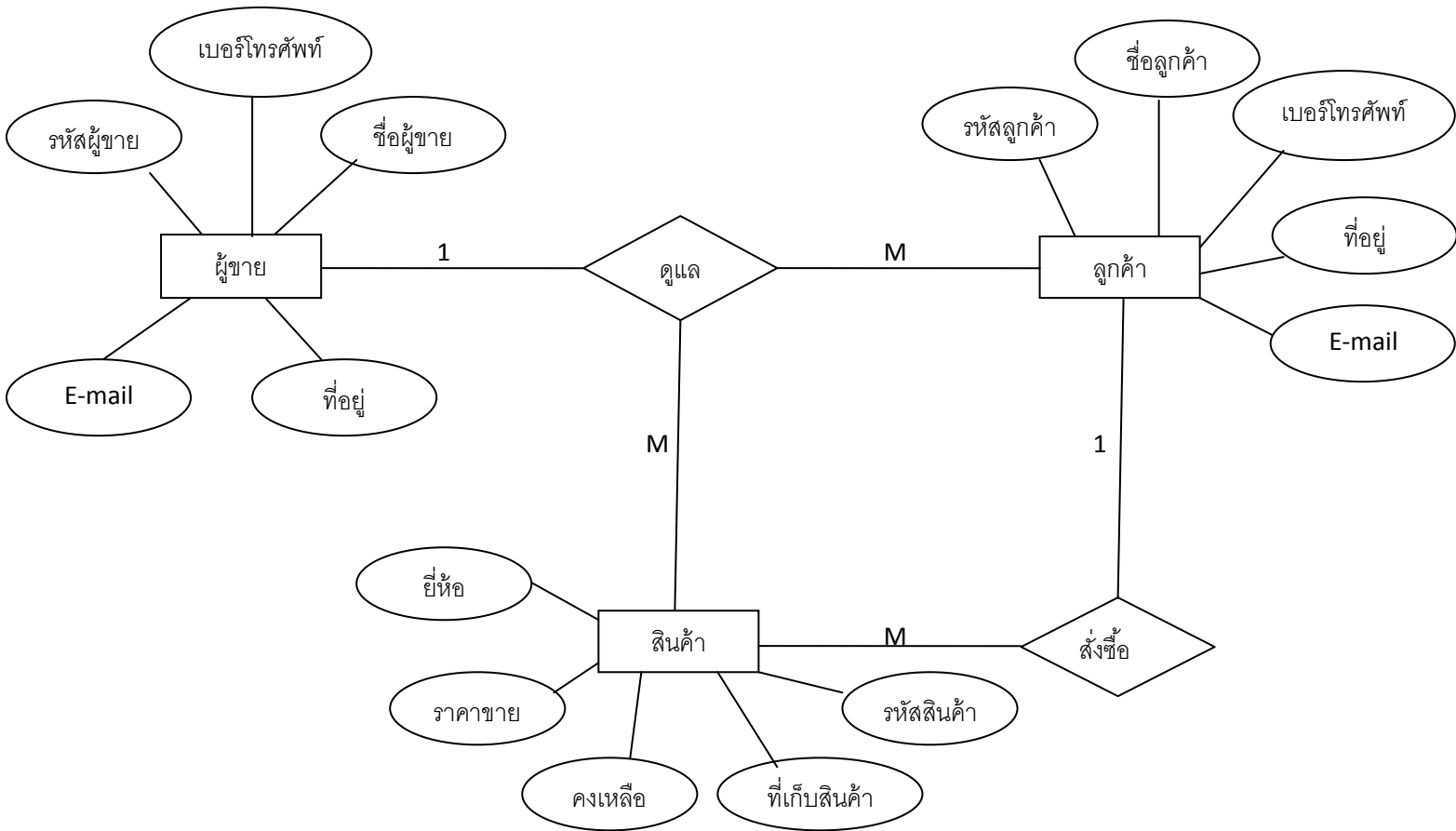
1. ให้นักศึกษาแบ่งกลุ่ม ๆ ละ 5 คน
2. ให้นักศึกษาแต่ละกลุ่มสร้างแผนภาพความสัมพันธ์ระหว่างข้อมูล (E-R Diagram) จากข้อมูลที่กำหนดไว้ในใบแนบใบงาน 6 โดยมีขั้นตอน ดังนี้
 - 2.1 วิเคราะห์หาเอนทิตี และแอททริบิวต์
 - 2.2 วิเคราะห์หาความสัมพันธ์ระหว่างเอนทิตี
 - 2.3 เขียนแผนภาพความสัมพันธ์ระหว่างข้อมูล (E-R Diagram)
3. ให้นักศึกษากลุ่มอื่น ๆ ประเมินผลตามแบบการประเมิน

ใบงาน ที่ 6

บริษัท คอมพิวเตอร์จำกัด เป็นบริษัทจำหน่ายคอมพิวเตอร์แบบ PC ต้องการพัฒนาระบบสารสนเทศเข้ามาช่วยในการจัดทำรายงาน ออกเอกสารใบสั่งซื้อให้กับผู้ขายสินค้า และใบเสร็จรับเงินให้กับลูกค้า เมื่อลูกค้าซื้อสินค้าในบริษัทฯ ทางบริษัทฯ ได้ขายเครื่องคอมพิวเตอร์แบบ PC หลายยี่ห้อหลายรุ่น การดำเนินงานของบริษัทฯ จะทำการสั่งซื้อสินค้าจากผู้ขายหรือบริษัทที่เป็นตัวแทนจำหน่ายในประเทศไทย มาจัดเก็บไว้ในบริษัทฯ พร้อมทั้งจัดทำสต็อกสินค้า ในการสั่งซื้อทางบริษัทฯ จะทำการออกใบสั่งซื้อจากระบบให้กับผู้ขาย และในการขายสินค้าก็จะทำการออกใบเสร็จให้กับลูกค้าด้วย การจัดเก็บข้อมูลทางบริษัทฯ จะจัดเก็บข้อมูล ดังนี้

- สินค้า จัดเก็บรหัสสินค้า ยี่ห้อ รุ่น Serial Number รายละเอียดสินค้า จำนวนสินค้าคงเหลือ ราคาสั่งซื้อต่อหน่วย ราคาต้นทุนต่อหน่วย ราคาขายต่อหน่วย สถานที่เก็บสินค้า
- ผู้ขาย จัดเก็บรหัสผู้ขาย ชื่อผู้ขาย ชื่อผู้ติดต่อ ที่อยู่ เบอร์โทรศัพท์ เบอร์โทรสาร E-Mail
- ลูกค้า จัดเก็บ รหัสลูกค้า ชื่อลูกค้า ชื่อผู้ติดต่อ ที่อยู่ เบอร์โทรศัพท์ เบอร์โทรสาร E-Mail

E-R Diagram



ผู้จัดทำ

นางสาวจุฑารัตน์ นาคคงคำ เลขที่ 19
 นางสาว ปาริฉัตร สวยบำรุง เลขที่ 28
 นางสาววิภาวี กาเกตู เลขที่ 35
 นางสาวศศิธร ทิพย์โสธร เลขที่ 38