

ชื่อสมาชิก

นางสาว กฤษณา คล้ายสกุล เลขที่14

นางสาว สุรารักษ์ บุญอ่อน เลขที่ 43

นางสาว เจนจิรา ต้วงฟู เลขที่3

ปวส. 1.5 บค.

ใบงานที่ 6 แบบจำลองความสัมพันธ์ระหว่างข้อมูล

- 1.ให้นักศึกษาแบ่งกลุ่มๆละ5คน
- 2.ให้นักศึกษาแต่ละกลุ่มสร้างแผนภาพความสัมพันธ์ระหว่างข้อมูล (E-R Diagram) จากข้อมูลที่กำหนดให้
ในใบแนบใบงาน6 โดยมีขั้นตอน ดังนี้
 - 2.1 วิเคราะห์หาเอนติตี้และแอททริบิวท์
 - 2.2 วิเคราะห์หาความสัมพันธ์ระหว่างเอนติตี้
 - 2.3 เขียนเป็นแผนภาพความสัมพันธ์ระหว่างข้อมูล (E-R Diagram)
- 3.ให้นักศึกษากลุ่มอื่นๆประเมินผลตามแบบการประเมิน

ใบแนบใบงาน 6

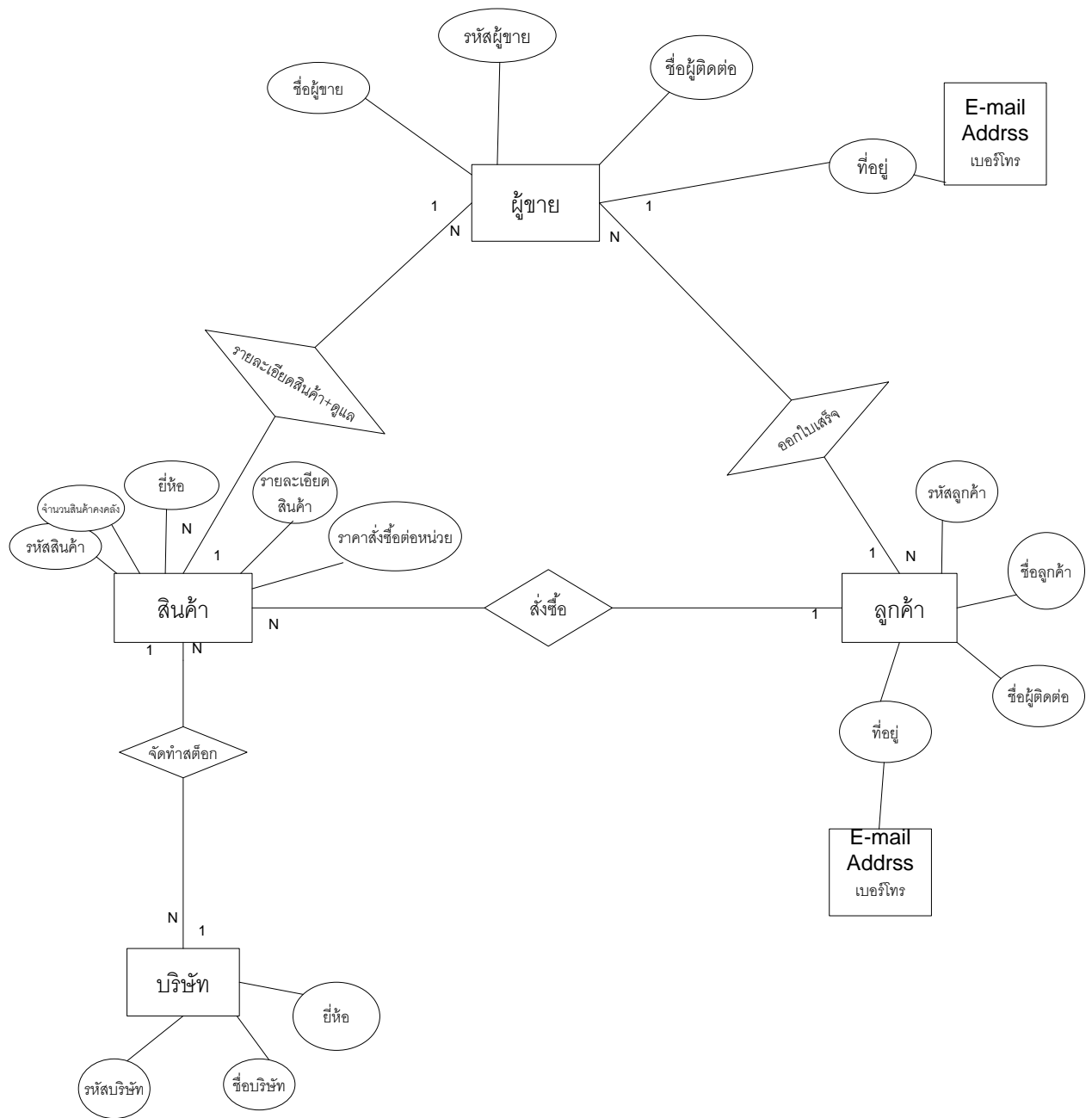
บริษัท คอมพิวเตอร์จำกัด เป็นบริษัทจำหน่ายคอมพิวเตอร์แบบ PC ต้องการพัฒนาระบบสารสนเทศ เข้ามาช่วยในการทำรายงาน ออกเอกสารใบสั่งซื้อให้กับผู้ขายสินค้า และใบเสร็จรับเงินให้กับลูกค้า เมื่อลูกค้าซื้อสินค้าในบริษัทฯ จำทำการส่งสินค้าจากผู้ขายหรือบริษัทที่เป็นตัวแทนจำหน่ายในประเทศไทย มาจัดเก็บไว้ในบริษัทฯ พร้อมทั้งจัดทำสต็อกสินค้า ในการสั่งซื้อทางบริษัทฯ จะทำการออกใบสั่งซื้อจากระบบให้กับผู้ขาย และในการขายสินค้าก็จะทำการออกใบเสร็จให้กับลูกค้าด้วย การจัดเก็บข้อมูลทางบริษัทฯ จะจัดเก็บข้อมูล ดังนี้

-สินค้า จัดเก็บรหัสสินค้า ยี่ห้อ รุ่น Serial Number รายละเอียดสินค้า จำนวนสินค้าคงเหลือ

ราคาสั่งซื้อต่อหน่วย ราคาต้นทุนต่อหน่วย ราคาต่อหน่วย สถานที่เก็บสินค้า เป็นต้น

-ผู้ขาย จัดเก็บรหัสผู้ขาย ชื่อผู้ขาย ชื่อผู้ติดต่อ ที่อยู่ เบอร์โทรศัพท์ เบอร์โทรสาร E-Mail Address

-ลูกค้า จัดเก็บ รหัสลูกค้า ชื่อลูกค้า ชื่อผู้ติดต่อ ที่อยู่ เบอร์โทรศัพท์ เบอร์โทรสาร E-Mail Address



แผนผังภาพ