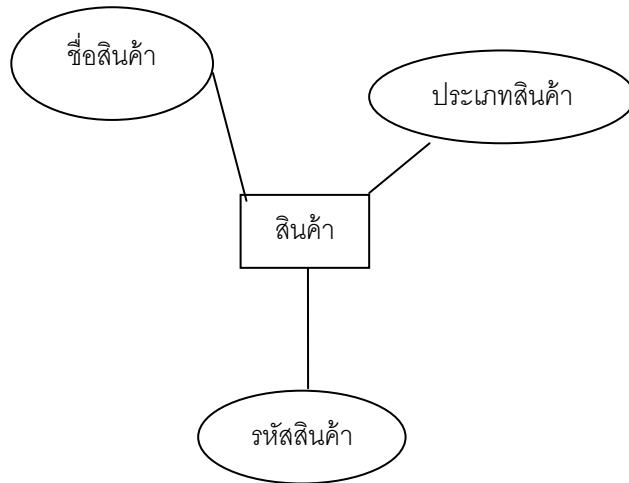


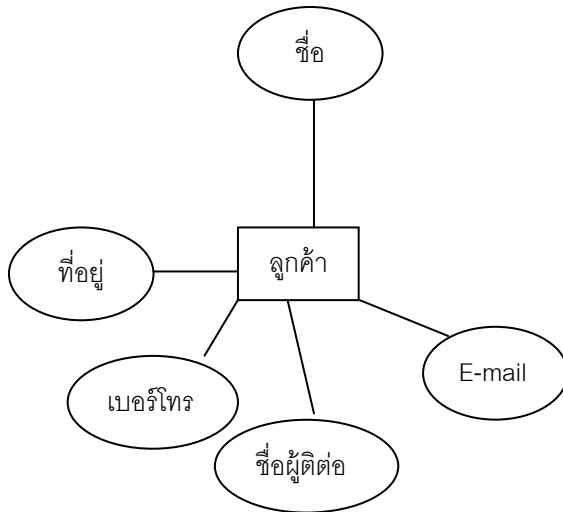
กิจกรรม

1. วิเคราะห์หาเอนทิตีและแอททริบิวต์

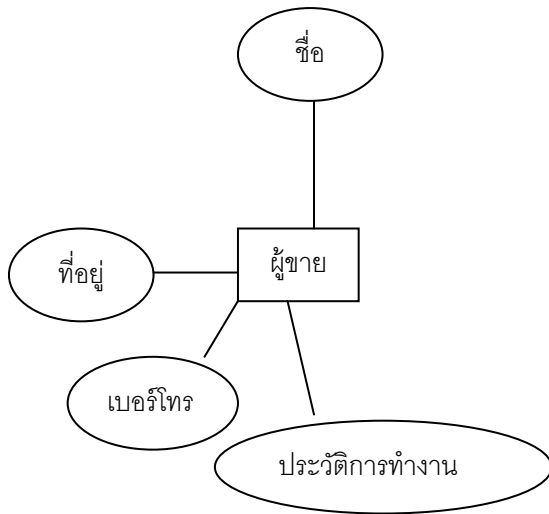
สินค้า (รหัสสินค้า, ชื่อสินค้า, ประเภทสินค้า)



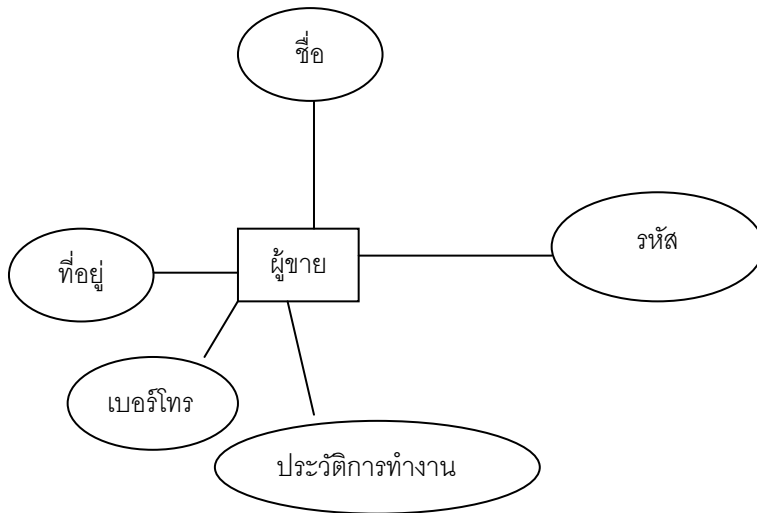
ลูกค้า (รหัสลูกค้า,ชื่อ,ที่อยู่,เบอร์โทรศัพท์,ชื่อผู้ติดต่อ,E-mail,เบอร์โทรสาร)



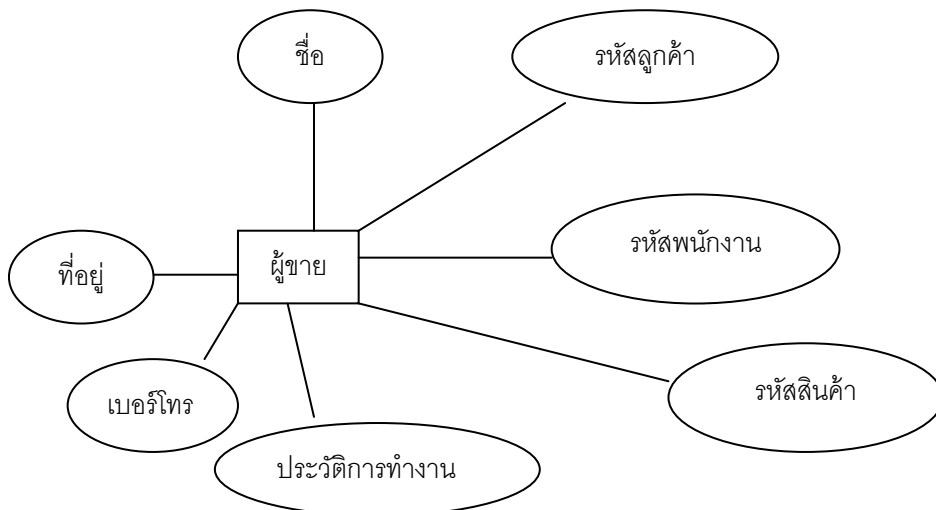
ผู้ชาย (รหัสผู้ชาย,ชื่อ,ที่อยู่,เบอร์โทรศัพท์,ประวัติการทำงาน)



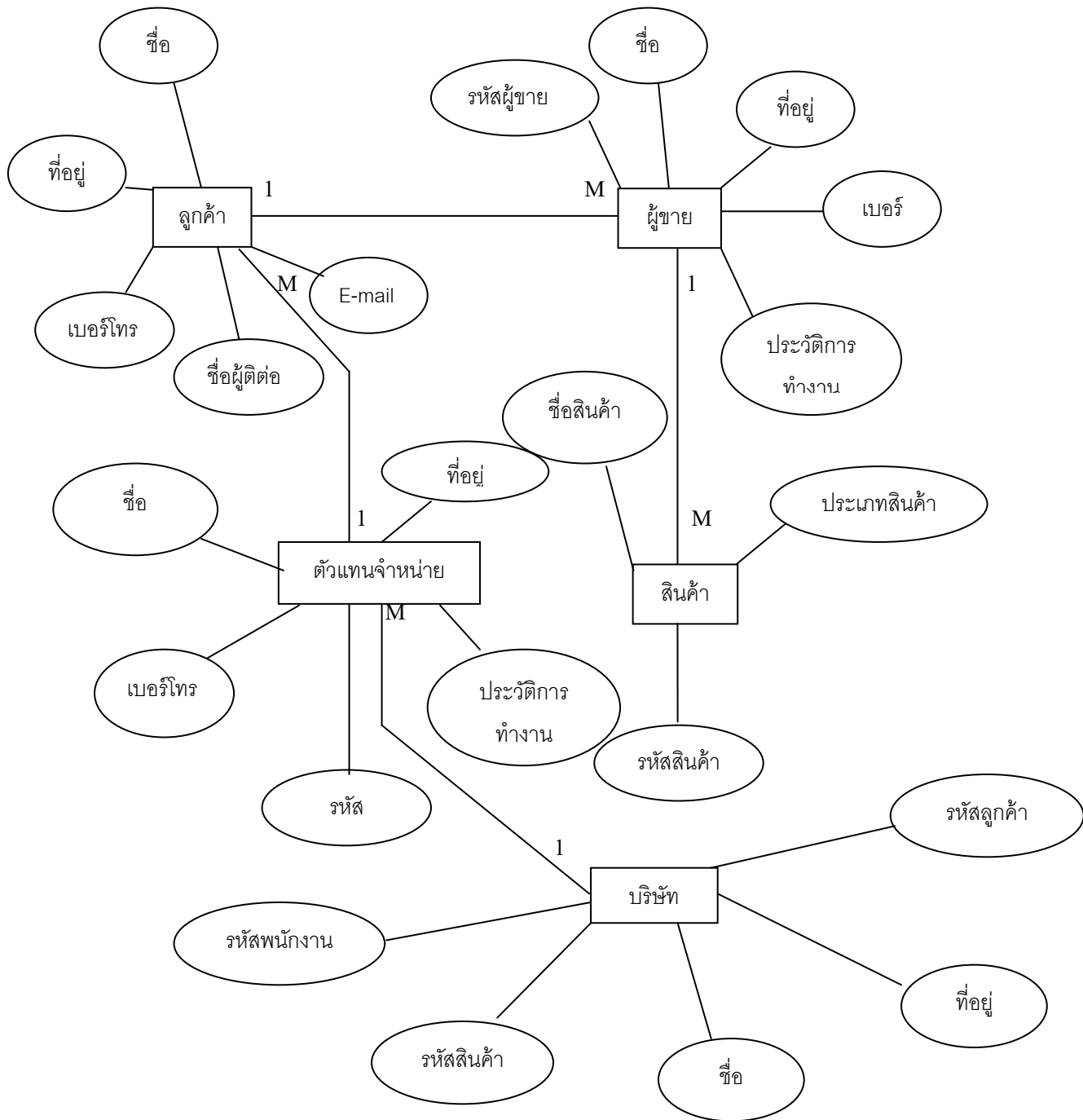
ตัวแทนจำหน่าย (รหัส, ชื่อ, ที่อยู่,เบอร์โทร,ประวัติการทำงาน)



บริษัท(รหัสพนักงาน,รหัสลูกค้า,รหัสสินค้า, ชื่อ, ที่อยู่,ประวัติการทำงาน)



2. วิเคราะห์หาความสัมพันธ์ระหว่างเอนทิตี



3. แผนภาพความสัมพันธ์ระหว่างข้อมูล (E-R Diagram)

